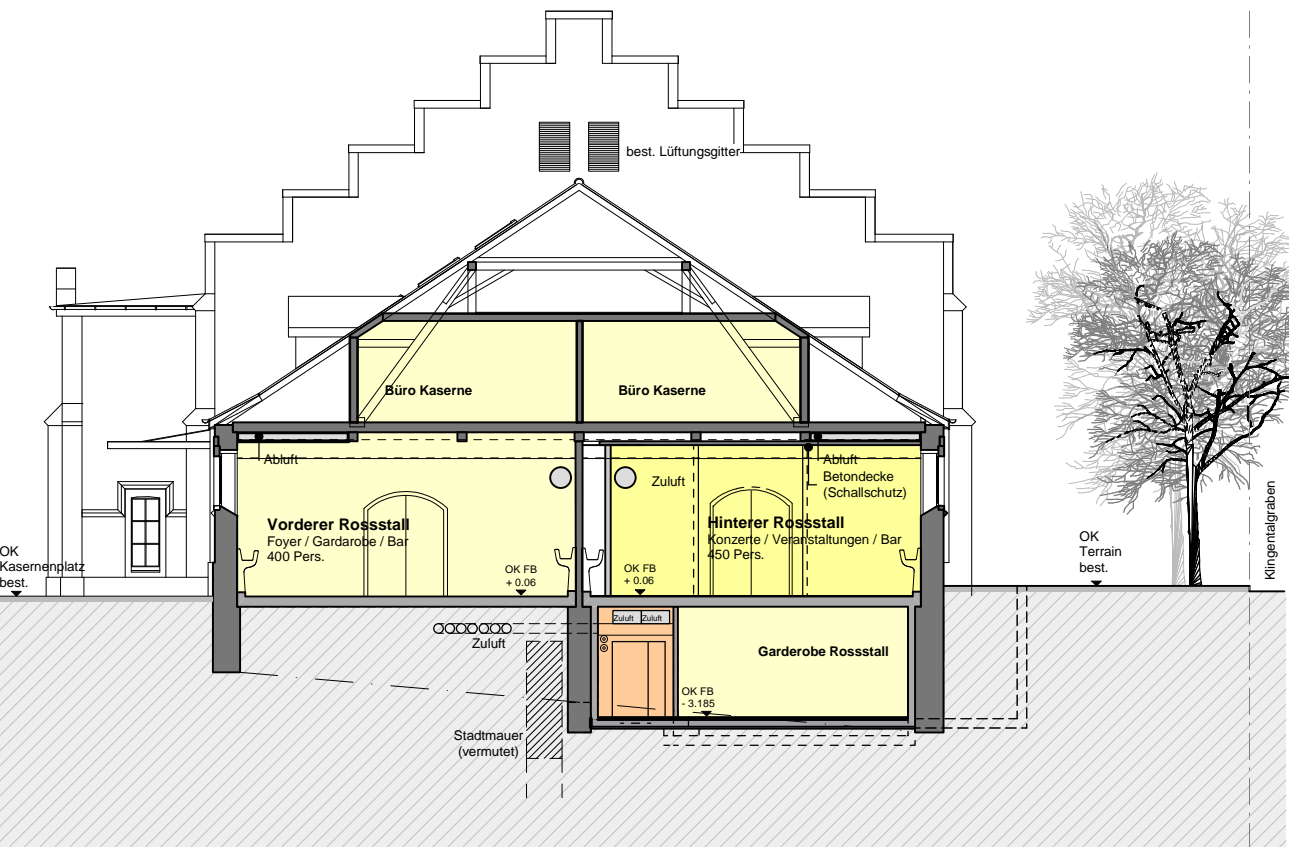




Baudepartement des Kantons Basel-Stadt

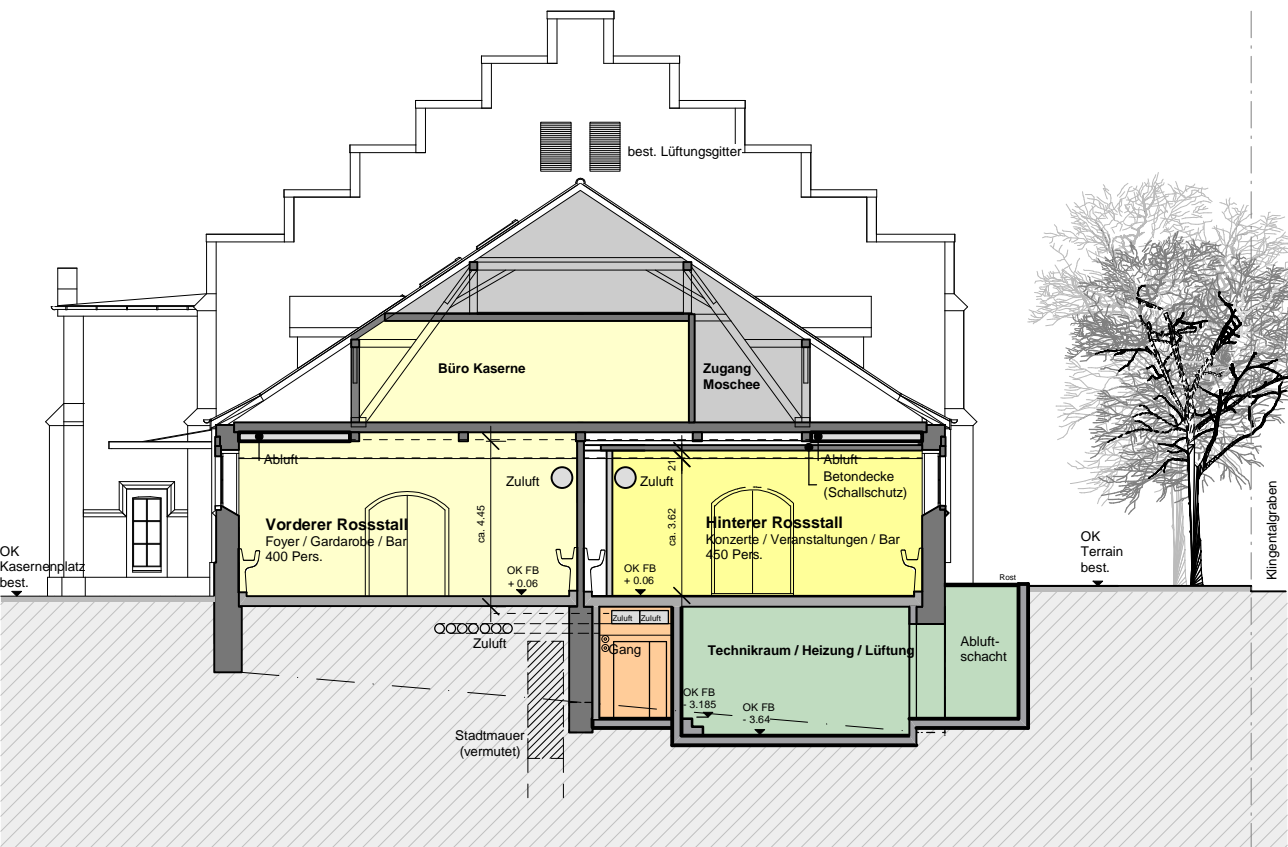
Hochbau- und Planungsamt Hauptabteilung Hochbau

Klybeckstrasse 1B, 4057 Basel Kaserne Basel Gesamtsanierung und Umbau, Etappe 2 Nutzungskonzept										Datum :	27.08.2003
										Gez. :	fho
										Format :	0.70 x 0.40
										Revisionen : A : 03.11.03 Rampen + Zugänge B : C : D : E :	
Grundriss Obergeschoss Reithalle / Rossstall										Mst. :	1 : 200
Planer : Itten + Brechbühl AG Tel. 061 377 92 00 Fax 061 377 92 01										St. Jakobs-Str. 54 architects@itten-brechbuehl.ch	
Gebäude- typ	Strassen- code	Haus Nr. / a-z	G/V Trakt	Spalte	Planungs- phase	Planart	Geschoss / Lage	Geschoss- / Schnittebene	Numme- rierung	Version	File- endung
So	1816	1B	06	A	-	G	OG	-	9	A	mcd
AR_AFGRU_OG-200.mcd											



Schnitt B-B

Querschnitt 1



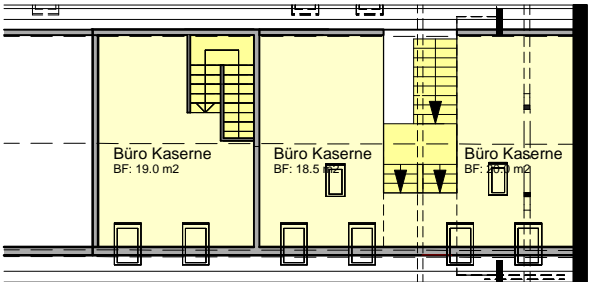
Schnitt D-D

Querschnitt 2

Etappe 2



NIVEAU HOLZ-STAHLKONSTRUKTION



2.OBERGESCHOSS